

## 訪問診療価格表 (2019年8月現在)

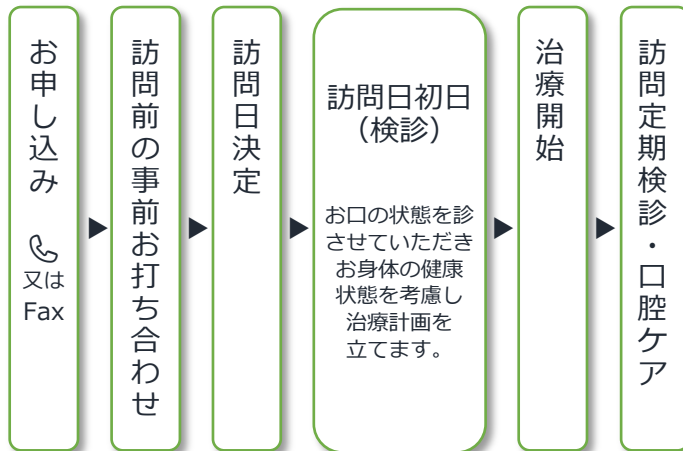
診療の種類	診療内容	1割負担の方が ご負担いただく 金額の目安
訪問診療費 I	在宅などの屋内（自宅、施設、病院など）において、お一人の患者さんのみを20分以上診察した場合にかかる費用です。	約866円
レジン治療	歯と同じ色をした詰め物をする治療です。詰める大きさによって費用が異なります。	約240円 (単純なもの)~ 約310円 (複雑なもの)~
金属のかぶせ物	神経の治療を終えた歯に土台を立て、強度を高めるために、かぶせ物（銀色）をします。	約972円 (小臼歯)~ 約1,144円 (大臼歯)~
義歯 (総入れ歯)	歯を失った部分に入れる、取りはずし可能な歯です。	約2,873円 (上下片方)
歯の神経を 抜く治療	むし歯が進行すると神経をとる治療が必要になります。 (その後、詰め物やかぶせ物の処置を行います)	約296円 ~882円 (治療部位による)
拔牙	歯を抜く治療ですが、抜く歯の場所や状態、方法によって費用が異なります。	約150円 (簡単な拔牙) 約1,150円 (難しい拔牙)
歯周病の検査 + 歯石除去	歯周病治療の病状判定のための検査です。	約200円~
口腔ケア (お口の管理料)	全身の状態、口腔内の状態を把握し、管理を継続的に行うための費用です。	約130円 ~190円
歯科衛生士による 指導処置料	歯科衛生士による歯磨き方法の指導、お口の中の管理指導を行った場合にかかる費用です。	約120円 ~360円 (1日につき)
義歯の修理	欠けたり、割れたりした義歯の修理費用です。	約360円 ~450円

※上記表示金額は、後期高齢者医療被保険者証をお持ちの患者様の一部負担金のおおよその目安です。口腔状態及び手法、技工により増減が生じることがあります。

※高齢受給者証をお持ちの患者様は若干負担金に差額が生じます。また、患者様のお持ちの公費受給者証などにより負担金に差額が生じることをご了承ください。

※当院では、医療費の透明性を上げる努力をしております。ご不明な点は担当医までお申し出ください。

## 【訪問歯科診療の流れ】



🚗 移動交通費は頂いておりません

## ダイヤモンド歯科・訪問歯科

お気軽にお問い合わせください

☎ 0465-44-4427

[FAX] 0465-44-4487

	月	火	水	木	金	土	日	祝
10:00~13:00	●	●	●	●	●	—	△	△
14:00~18:00	△	△	△	△	△	—	△	△

休診日：土曜日 △…訪問診療は午前中心ですが、その他の時間であっても是非、ご相談ください

神奈川県足柄下郡湯河原町土肥2-16-13  
JR「湯河原駅」より徒歩6分

### 訪問可能エリア



ご家族の安心を支える

## 訪問歯科診療



## ダイヤモンド歯科 訪問歯科診療所

訪問歯科診療

## 訪問診療のご案内

かかりつけの医療機関と  
連携しての対応実績が豊富です

歯科医療以外の様々な病気やお悩みに対しても、  
かかりつけの医療機関と連携し、  
対応いたしますので安心です。

### 連携医療機関

- 国立大学法人 東京医科歯科大学医学部附属病院
- 医療法人社団栄友会 熱海ゆずクリニック 他



### 経験豊富なスタッフが自宅に伺います



ご予算、ご要望に応じて治療のご相談を承ります。  
ご不明な点やご不安な事など、お気軽にお尋ねください。



ケアマネージャー、  
ご家族の方とご相談の上  
ご要望に合わせて  
治療を進めます

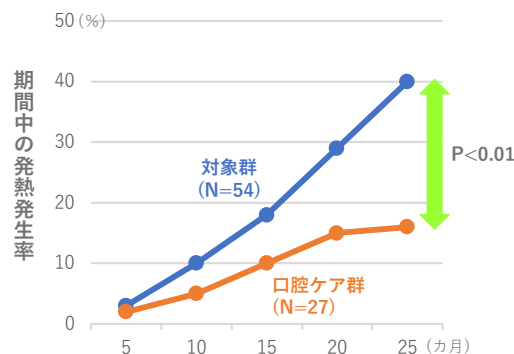
# 大切なご家族が安心できる 治療と口腔ケアを目指して…



ここ熱海・湯河原の地域には、理事長の学生時代の後輩である医科の先生がいます。  
理事長とその先生は互いの診療方針に感銘を受けており、仲間である彼と地域の方々の歯の治療と口腔ケアを  
したいという想いから全ては始まりました。そして、地元出身の歯科医師・歯科衛生士を雇い入れ、家族を診  
るかのように、じっくり診る、安心して通ってもらえるような場所を目指し、開業に至りました。

### 🦷 口腔ケア

誤嚥性肺炎は防ぐことができます。  
口腔ケアが行き届かず、お口の中で細菌が繁殖して  
いると高齢者は特に、誤嚥性肺炎のリスクが高まり  
ます。  
私たちプロの専門的ケアで、一緒に誤嚥性肺炎を防  
ぎましょう。



出典：要介護高齢者に対する口腔衛生の誤嚥性肺炎予防効果に関する研究  
米山武義、吉田光由他 日歯学会誌：20,58-68,2001

### 🍲 食支援

口腔ケアを通して口から食べる機能を回復するため  
介護度を維持・改善を目指す歯科を行います。

- 経験豊富な専門スタッフ
- ご要望に合わせた治療計画をご提案
- 治療経過も  
しっかりご報告
- 患者様に適した  
口腔ケア



どうぞ安心してお任せください。



## ダイヤモンド歯科・訪問歯科

お気軽にお問い合わせください

📞 0465-44-4427 【FAX】 0465-44-4487

